

La sécurité routière en Normandie

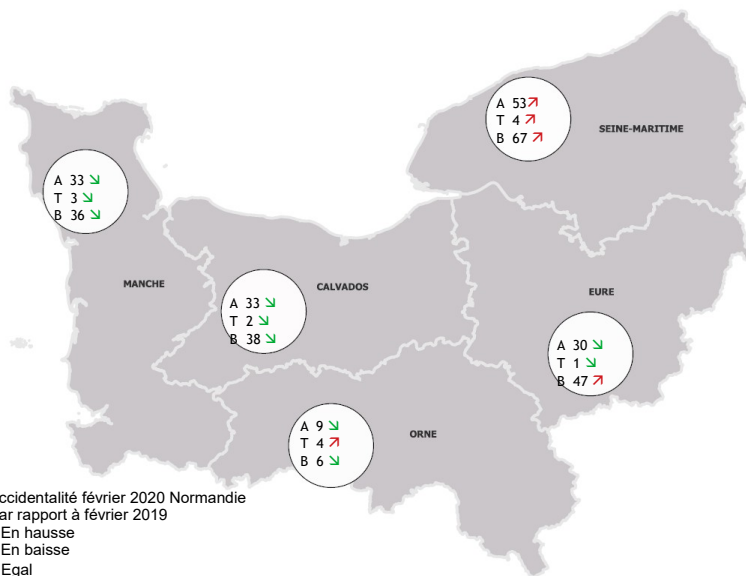
Observatoire
Régional de la
Sécurité Routière

Baromètre mensuel - Février 2020*

* données provisoires


**PRÉFET
DE LA RÉGION
NORMANDIE**
*Liberté
Égalité
Fraternité*

SÉCURITÉ ROUTIÈRE
VIVRE, ENSEMBLE.

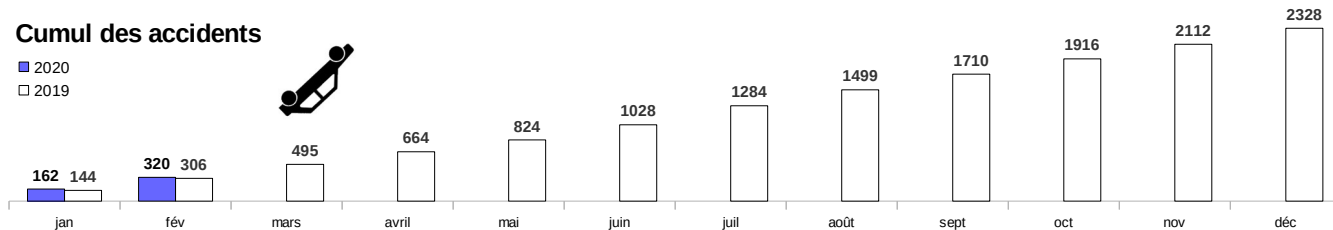


Accidentalité février 2020 Normandie
Par rapport à février 2019
↑ En hausse
↓ En baisse
= Egal

	Accidents	Tués	Blessés
février 2020	158	14	194
février 2019	162	19	199
Evolution	- 2%	- 26%	- 3%
Depuis Janv. 2020	320	27	394
Janv/février 2019	306	33	373
Evolution	+5%	- 18%	+ 6
Cumul glissant sur 12 mois	2342	167	2977
Total 2019	2328	173	2956

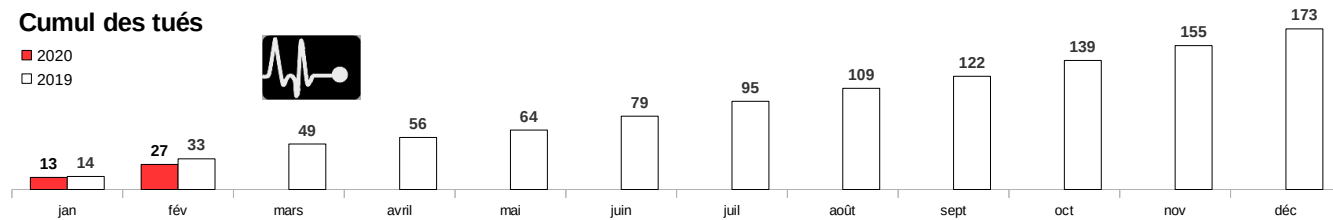
Cumul des accidents

■ 2020
□ 2019



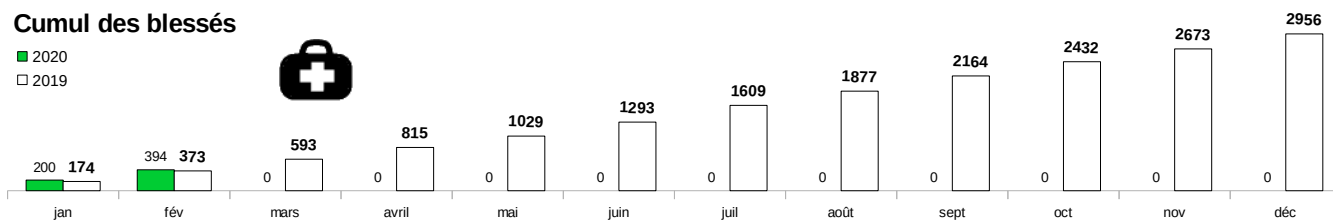
Cumul des tués

■ 2020
□ 2019



Cumul des blessés

■ 2020
□ 2019



Evolution mensuelle

Années	Accidents corporels		Tués		Blessés	
	Nombre	Évolution	Nombre	Évolution	Nombre	Évolution
2015	2 220	0%	174	0%	2 930	0%
2016	2 231	+0%	190	+9%	2 877	-2%
2017	2 268	+2%	191	+1%	2 851	-1%
2018	2 243	-1%	171	-10%	2 806	-2%
2019*	2 328	+3%	173	-9%	2 956	+4%
2020*	429		34		524	

*données provisoires

Points de vigilance :

- La Seine-Maritime accuse un mauvais bilan en matière d'accidents et de blessés en février 2020 par rapport à février 2019 ;
- La région Normandie a vu 5 tués en moins ;